

**THERMAL
DYNAMICS**

**AUTOMATISIERTE
PLASMASCHNEIDSYSTEME**

Thermal Dynamics®

**NEUE A-SERIENSYSTEME
A40I/A60I**



Die neue A-Serie lässt sich ganz einfach in jede Schneidmaschine installieren.

- Einfacher Zugang zu allen Anschlüssen
- Kleinstes und leichtestes System seiner Klasse
- Ideal für die Portalinstallation
- Bewährtes Brennerdesign SL100SV
- Markierfunktionen
- Vollfunktionale CNC-Schnittstelle



We Bring Intelligence to the Table.™

AUTOMATISIERTES PLASMASCHNEIDEN

Die neue automatisierte A-Serie bietet durch die vielen Vorteile von 1Torch® und die bewährte Zuverlässigkeit von Thermal Dynamics ein Höchstmaß an Produktivität, Präzision und Leistung.

- **Hohe Einschaltdauer**

Tagtägliche Schneidanwendungen können selbst in anspruchsvollsten Umgebungen mit einer Einschaltdauer von 80 % ausgeführt werden.

- **Bewährte 1Torch-Technologie**

Die 1Torch-Zündtechnologie des SL100® SV der neuen A-Serie eliminiert die elektronischen Interferenzen, die bei anderen Designs auftreten können. 1Torch ermöglicht schnelle und zuverlässige Zündungen mit einem starken Hilfslichtbogen zum Lochstechen von Grobblech. Mithilfe der Autopilot-Startwiederholung kann auch Streckmetall zügig und einfach geschnitten werden.

- **Leistungsfaktorkorrektur (PFC)**

Nutzen Sie die integrierte PFC-Technologie, um Stromverbrauch und Leistungsaufnahme und damit die Schneidkosten insgesamt zu senken.

- **Langlebiges LED-Display**

Von dem übergroßen Display lassen sich auch aus der Entfernung alle Systemeinstellungen gut ablesen. Das intuitive und einfach zu bedienende Display bietet Anwendern alle erforderlichen Informationen zur Optimierung von Einstellungen und Schnittqualität.

- **Gasoptimierer**

Diese einzigartige Technologie gewährleistet durch präzise Regelung des Luftdrucks höchste Schnittqualität und Leistungsfähigkeit. Nach dem Einstellen von Schneidstrom, Brennertyp, Brennerkabellänge und Betriebsart zeigt das Farbdisplay der Maschine die empfohlene Einstellung für den Gasdruck an, der sich aber auch den Wünschen des Anwenders entsprechend manuell einstellen lässt.

- **Wechselanzeige für Verschleißteilen**

Diese Anzeige der A40i/A60i überwacht die Lebensdauer von Verschleißteilen. Sie informiert den Anwender, wenn ein Austausch erforderlich ist, um optimale Produktivität und Schnittqualität aufrechtzuerhalten.

- **Kleinstes und leichtestes System seiner Klasse**

Das System lässt sich ganz einfach auf einem Portal installieren, ohne dadurch die Dynamik der Schneidmaschine zu beeinträchtigen. Es werden keine langen Brennerkabelpakete benötigt.

- **Einfache Installation**

Die Anschlüsse für Netzanschlusskabel, Werkstückkabel und Lichtbogenrohspannung sind mühelos und ohne Öffnen der Maschine erreichbar. Alle Verbindungsanschlüsse zu Ihrer CNC befinden sich direkt in der Nähe.

- **Markierfunktionen**

Die Systeme eignen sich ideal für das Markieren mit Teileidentifikationsnummern oder Schweißlinien. Je nach Anwendung kann Argon oder Luft verwendet werden.

- **Ohmsche Abtastung über die Spitze**

Es werden keine ohmsche Klemme und Kabel benötigt. Besonders bei dünneren Werkstoffen kann mit offenen Düsen eine höhere Schnittqualität erreicht werden.

- **Vollfunktionale CNC-Schnittstelle**

Für die ohmsche Abtastung wird keine separate Spannungsteilerkarte mehr benötigt. Thermal Dynamics iCNC Performance oder ähnliche OEM-CNC-Steuerungen können direkt angeschlossen werden.

- **Brennerintegrierte Ventile**

Ein Brennerintegrierte Ventile verkürzt die Zykluszeiten zwischen den Werkstücken und steigert die Produktivität.

- **Automatische Brennerstaterkennung**

Die Software erkennt automatisch, welcher Brenner angeschlossen ist, und wechselt zwischen automatisiertem und manuellem Modus.

- **Bessere Performance durch dedizierte Automatisierungssoftware**

Die dedizierte Automatisierungssoftware verbessert Zykluszeit und Performance in vielen Anwendungen.

- **Schlauchpakete je nach Anforderung**

Der SL100 SV 1Torch verfügt über eine serienmäßige ATC®-Schnellkupplung und ist mit den Kabellängen 7,6 m, 10,7 m und 15,2 m erhältlich. Es sind auch längere Brennerkabel mit bis zu 30,5 m erhältlich.



Funktionen

Bedienfeldfunktionen

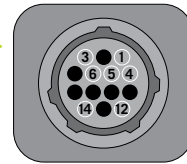
- Große Ziffernanzeige für Schneidstrom und Statusmeldungen
- Modusauswahl
- Stromregelung
- Wechsellampe für Verschleißteilen
- Gasdruckanzeige
- Anzeige für Brennertyp und Kabellänge

ATC-Schnellkupplung

- Schnelles Wechseln zwischen Auto- und Handbrenner durch Brennerstatuserkennung



- Werkstückkabel mit Dinse-Schnellverriegelung



CNC-Schnittstellenanschluss auf der Rückseite der Stromquelle

- 3, 4: Plasma-Start/Stop-Signal
- 5, 6: Geteilte Lichtbogen-Spannung
- 10, 11, 13: Plattenkontakt für ohmsche Abtastung
- 12, 14: OK für Vorschub

- Serienmäßige Schlüsseloch-Montagefüße



Hervorragende Schneidleistung

SureLok®-Elektrodentechologie

Durch den innovativen, patentierten Selbstverriegelungsmechanismus der Elektrode wird kein Installationswerkzeug benötigt und eine präzise Ausrichtung von Elektrode und Düse sichergestellt. Durch die ruhende Position von Elektrode und Düse werden stark abgegrenzte Lichtbögen und hochpräzise Schnitte erzielt. Außerdem verlängert die Ausrichtung durch SureLok die Lebensdauer von Elektrode und Düse und reduziert die Betriebskosten.



Total Gas Management™

Durch den SL100 SV 1Torch wird kein separater Plasmagasverteiler mehr benötigt. In jeder Düse befinden sich Plasmagasanschlüsse, die speziell darauf ausgelegt sind, die Schneidleistung bei Nennstrom zu optimieren. Optimieren Sie Ihre Schnitte mit Düse für 20, 30, 40 und 60 Ampere. Nutzen Sie das Total Gas Management und profitieren Sie von präziser Gassteuerung, längerer Teilebensdauer und besserer Schneidleistung.



Zündkartusche

Hochfrequenz-Komponenten wurden aus dem Plasmasystem vollständig entfernt. Zwischen Düse und Elektrode sitzt eine patentierte „Zündkartusche“. Während der Brenner inaktiv ist, hat die Zündkartusche Kontakt mit der Düse. Wird ein Zündsignal gegeben, erzwingt Luft eine Unterbrechung des Kontakts zwischen Kartusche und Düse und der Hilfslichtbogen wird gezündet. Durch dieses einzigartige Design kann der Hilfslichtbogen zünden, ohne dass dazu Düse oder Elektrode bewegt werden müssen. Dadurch werden Teilebensdauer, Schneidleistung und Zuverlässigkeit erhöht. Die Zündkartusche ist das einzige bewegliche Teil im SL100 SV 1Torch.



Auswahl der Spitzen

Sie können zwei Arten von Verbrauchsmaterial wählen:

- Verlängerte Düse zum Schneiden von dünnen Werkstoffen bei geringer Leistung und schmaler Schnittfuge
- Düse mit Schutzgaskappe zum Lochstechen und Schneiden an stärkeren Blechen Platten



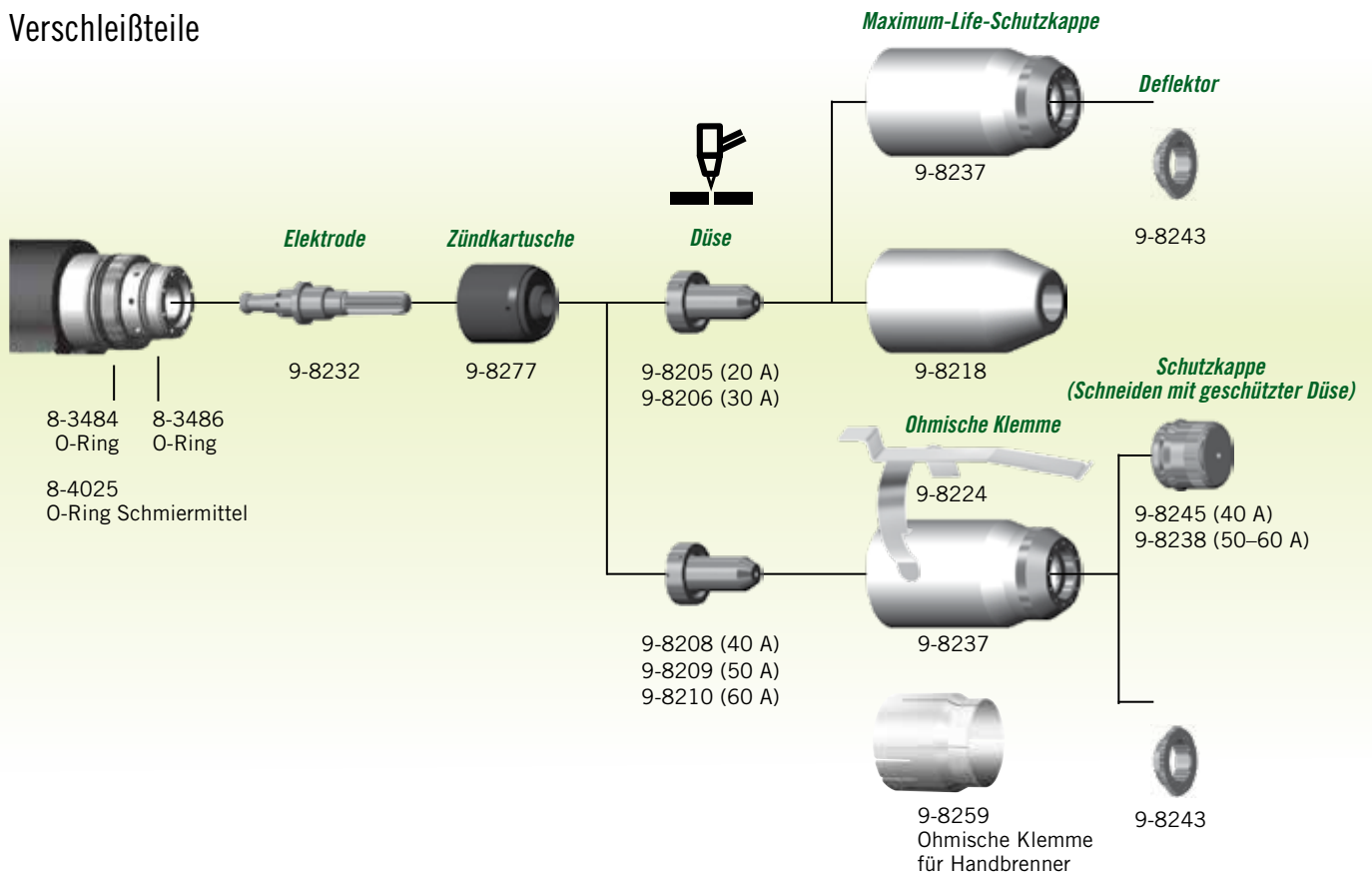
Verlängerte Düse

Düse mit Schutzgaskappe

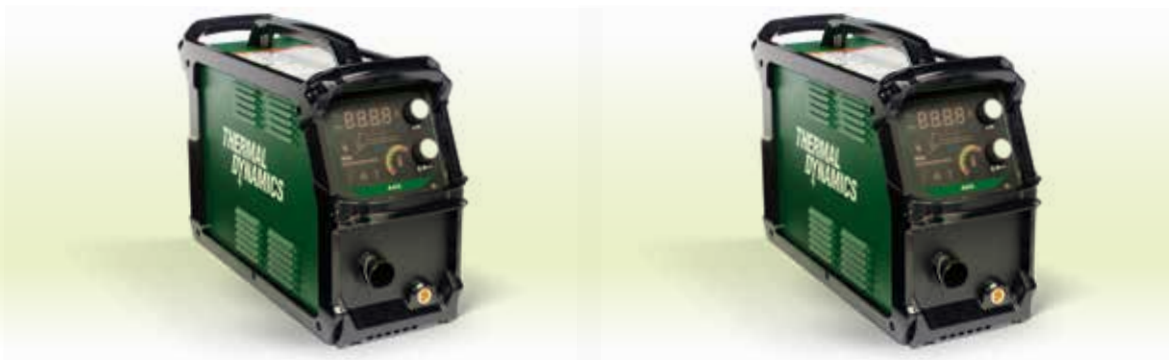
Produktauswahl

SPEZIFIKATIONEN		A40i	A60i
Produktionsleistung für Lochstechen und Schneiden	Stärke (0,5–2 mm)	<input type="checkbox"/>	<input type="checkbox"/>
	6 mm	<input type="checkbox"/>	<input type="checkbox"/>
	10 mm		<input type="checkbox"/>
	12 mm		<input type="checkbox"/>
	15 mm		
Anwendungen	Bleche – Rohrleitungsbau, Kunsthandwerk, Anhängeraufbauten	<input type="checkbox"/>	<input type="checkbox"/>
	Leichte Konstruktionen – Küchengeräte, Karosseriebleche, Rohre		<input type="checkbox"/>
	Mittlere Konstruktionen – Industriekomponenten, LKW-Rahmen und Aufbauten		<input type="checkbox"/>
Einschaltdauer	Hochproduktive Fertigung – 80 % Einschaltdauer	<input type="checkbox"/>	<input type="checkbox"/>

Verschleißteile



AUTOMATISIERTES PLASMASCHNEIDEN



Spezifikationen der neuen A-Serie*

	A40i		A60i	
Schneidstrombereich	10–40 Ampere		10–60 Ampere	
Produktionsleistung für Lochstechen und Schneiden	6 mm		10 mm	
Maximale Leistung für Lochstechen und Schneiden	12 mm		15 mm	
Maximaler Kantenstart	25 mm		25 mm	
Eingangsspannungen	380/400 V, 3-phasig, 50/60 Hz		380/400 V, 3-phasig, 50/60 Hz	
Eingangsstrom bei max. Ausgangsleistung	Volt	3 Phasen	Volt	3 Phasen
	380 V	7,7	380 V	12,9
	400 V	7,4	400 V	12,3
Ausgangsleistung	4,8 kW		7,9 kW	
Einschaltdauer	80 % bei 40 Ampere, 100 % bei 30 Ampere		80 % bei 60 Ampere, 100 % bei 50 Ampere	
Max. Leerlaufspannung	300 VDC		300 VDC	
Gastyp	Luft/Argon (Markieren) bei 5,2 bar und 189 l/min		Luft/Argon (Markieren) bei 5,2 bar und 189 l/min	
Gewicht	15,9 kg		15,9 kg	
Abmessungen (H x B x L)	359 x 199 x 536 mm		359 x 199 x 536 mm	
Werkstückkabel	6,1 m		6,1 m	
Steuerung	Rückseitiger CNC-Anschluss: Start/Stopp, OK für Vorschub, geteilte Lichtbogenleistung, Plattenkontakt. Lichtbogenrohspannung an separatem Anschluss.		Rückseitiger CNC-Anschluss: Start/Stopp, OK für Vorschub, geteilte Lichtbogenleistung, Plattenkontakt. Lichtbogenrohspannung an separatem Anschluss.	
Netzanschlusskabel	3 Meter mit Stecker (208/230 V) 2 Meter ohne Stecker (400 V), kein Kabel für die CCC-Version		3 Meter mit Stecker (208/230 V) 2 Meter ohne Stecker (400 V), kein Kabel für die CCC-Version	
Garantie	3 Jahre auf die Stromquelle und 1 Jahr auf den Brenner		3 Jahre auf die Stromquelle und 1 Jahr auf den Brenner	
Zertifizierungen	IP-23C, CSA, NTRL/C, CE, CCC		IP-23C, CSA, NTRL/C, CE, CCC	
Brennerkonfiguration				
Brenner	SL100® SV mit ATC®, 180°-Automatisierung			
Bestellinformationen	Informationen über spezifische Systemkonfigurationen erhalten Sie von Ihrem Thermal Dynamics® Vertriebshändler.			
SL100 SV mit 7,6 m Anschlusskabel	1-5634-4		1-6634-4	
SL100 SV mit 10,7 m Anschlusskabel	1-5636-4		1-6636-4	
SL100 SV mit 15,2 m Anschlusskabel	1-5635-4		1-6635-4	

Lieferumfang: Stromquelle, automatisierter Brenner mit nichtmetallischem Befestigungsrohr mit 35 mm Durchmesser und 32 Zähnen (abnehmbar), Klemmblockbaugruppe, CNC-Schnittstellenkabel, Ersatzteilset, Netzanschlusskabel (ausgewählte Systeme), Werkstückkabel und Klemme.

* Angaben können ohne vorherige Ankündigung geändert werden.

Zubehör

CNC-Kabel

7,6 m	9-1125
10,6 m	9-1126
15,2 m	9-1127

1Torch® Automatisierung – Schlauchpakete

SL100 SV180° – (Brenner/Kabel)			
7,6 m	7-4001	23 m	7-4004
10,6 m	7-4002	30,5 m	7-4005
15,2 m	7-4003		

Handbrenner

SL60® – (Brenner/Kabel)	
6,1 m	7-5204
15,2 m	7-5205
SL100 – (Brenner/Kabel)	
6,1 m	7-5206
15,2 m	7-5208



Einstufiger Luftfiltersatz

Kat.- Nr. 7-7507 (Filterkörper 9-7740),
Schlauch 9-7742 (Filterelement 9-7741)



Ritzelbaugruppe

Kat.- Nr. 7-2827 – 35 mm Durchmesser



Fernbedienung

Kat.- Nr. 7-3460
6,1 m Fernbedienung
für mechanisierte Anwendungen.



Verlängerung für Fernbedienung

Kat.- Nr. 7-7744 – 7,6 m

Übersicht der Schneidgeschwindigkeiten von Systemen der neuen A-Serie

Werkstoff	Stromstärke	Plasma /Schutzgas	Stärke (mm)	Geschwindigkeit mm/Min.
Baustahl	40	Luft/Luft	1	3990
			2	2920
			3	1810
	60	Luft/Luft	4	3650
			6	2145
			10	1180
			12	795
Edelstahl	40	Luft/Luft	2	1140
			3	980
			5	715
	60	Luft/Luft	4	2865
			6	1790
			10	725
			12	580
Aluminium	40	Luft/Luft	2	3500
			3	2350
			5	1740
	60	Luft/Luft	4	5230
			6	2640
			10	1085
			12	845

HINWEIS: Die in der Übersicht angegebenen Schneidgeschwindigkeiten beinhalten vorläufige Daten und können ohne vorherige Ankündigung geändert werden.

1TORCH, SL100SV und ATC sind Marken von Thermal Dynamics und im US-amerikanischen Patent- und Markenamt eingetragen. Sie sind in zahlreichen anderen Ländern Gegenstand von Markenregistrierungen oder laufenden Anmeldeverfahren. Weitere Informationen über Markenregistrierungen von Thermal Dynamics erhalten Sie von den entsprechenden nationalen Markenämtern.

